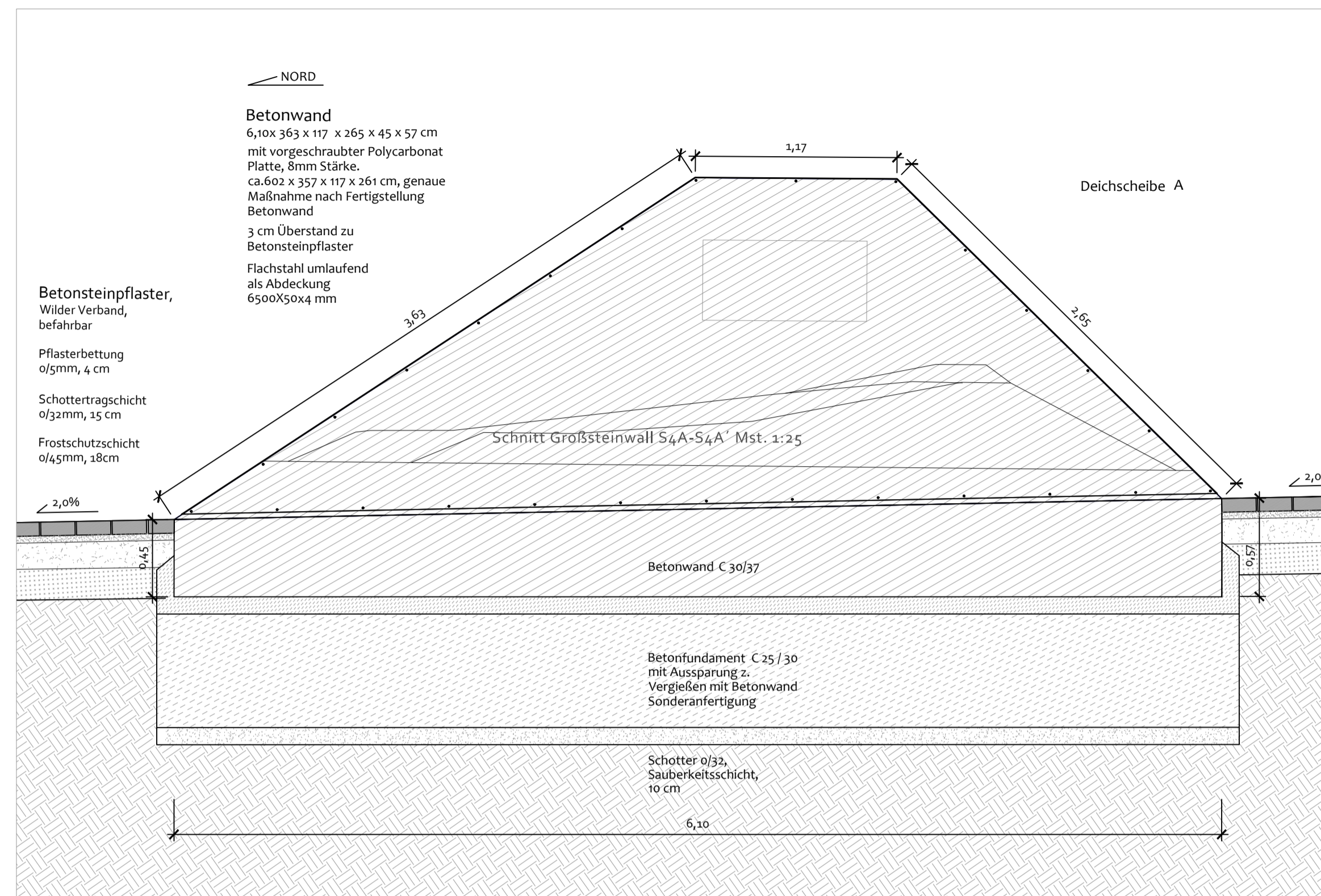
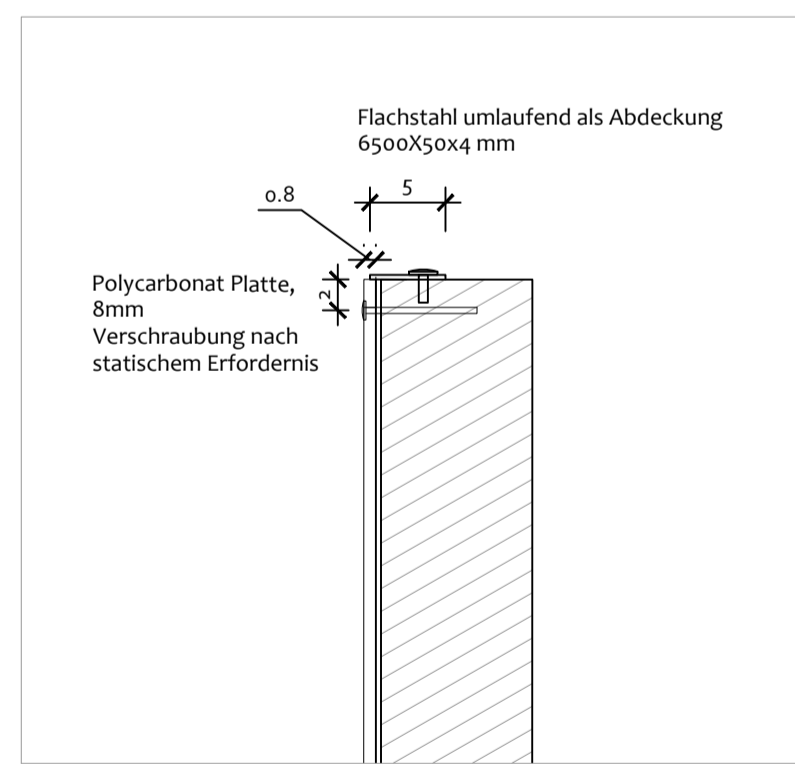




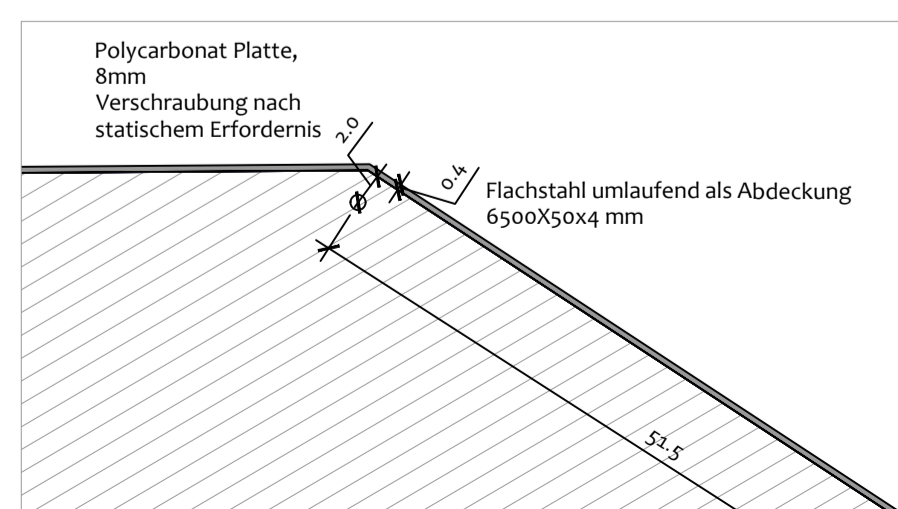
Grundriss "Deichscheiben" Mst. 1:50



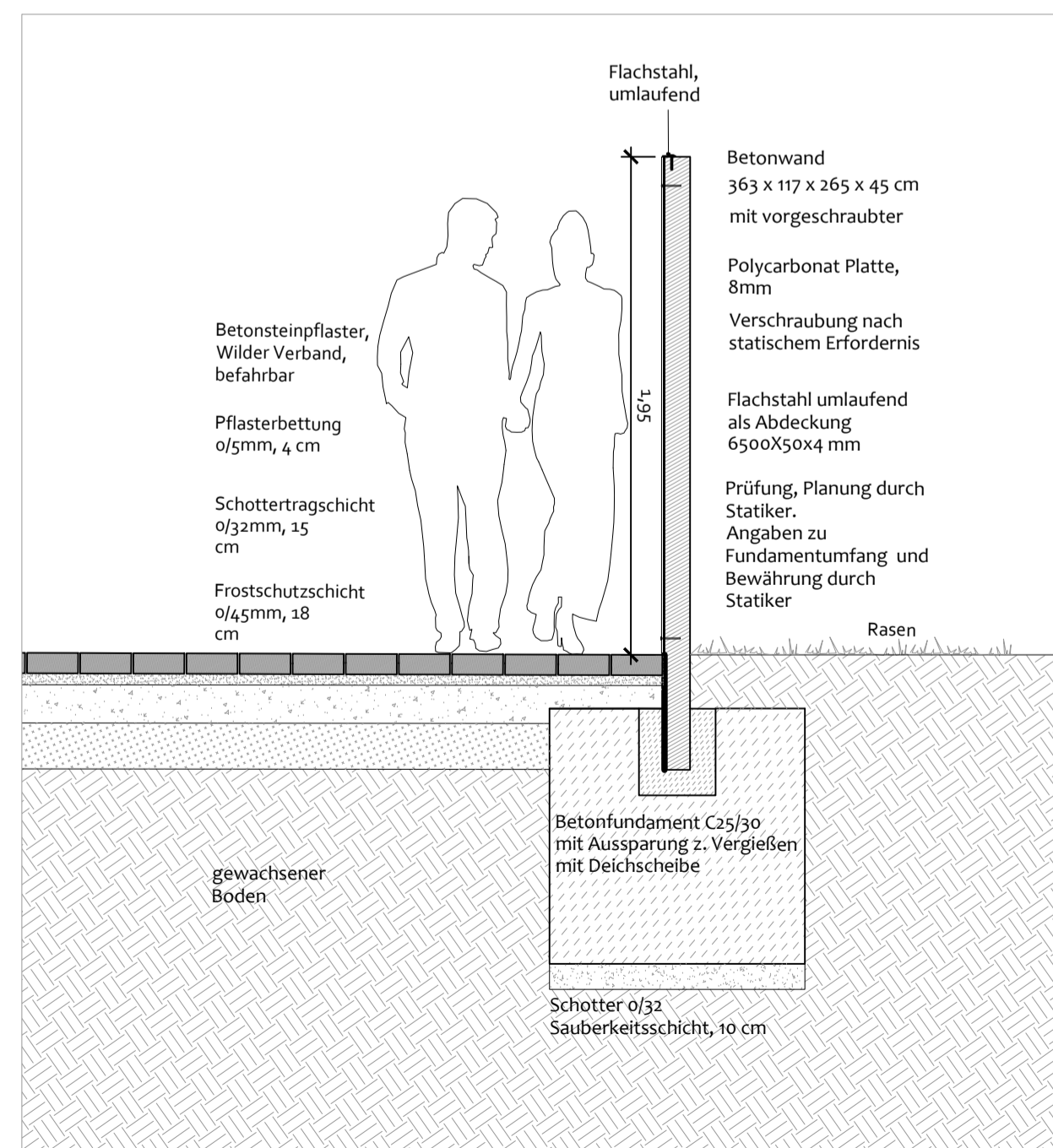
Schnitt "Deichscheibe" A Mst. 1:25



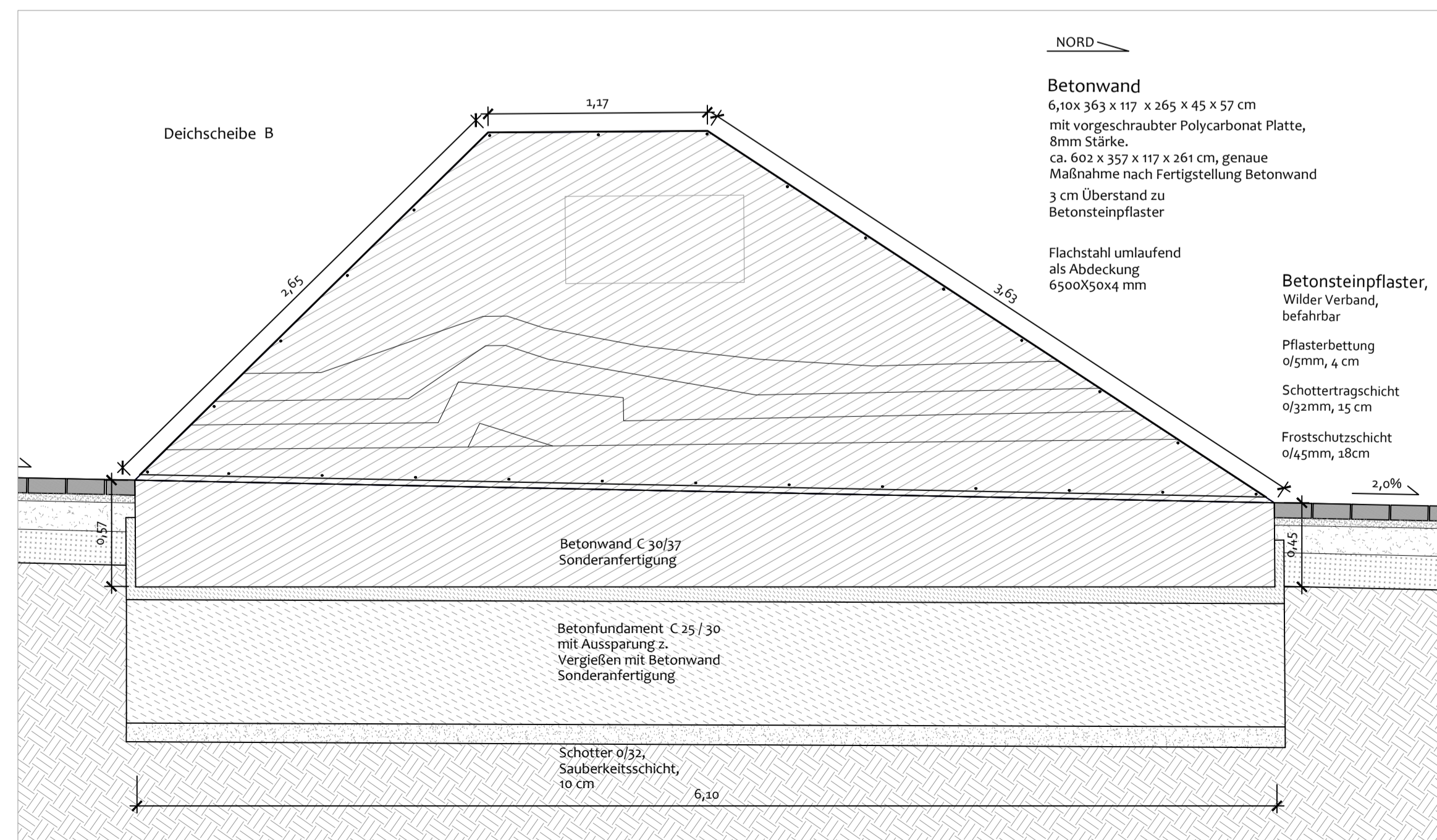
Detail Schraubung Mst. 1:25 [cm]



Detail Schraubung Mst. 1:25 [cm]



Schnitt Mst. 1:25



Schnitt "Deichscheibe" B Mst. 1:25

Nicht zur Ausführung freigegeben

Index	Datum	Gezeichnet von	Vermerkt
A			
B			
C			
D			

Alle Höhen, Masse und übrigen Angaben (einschliesslich der bereits verlegten Leitungen) sind vom Unternehmer auf der Baustelle selbst zu nehmen und in den Plänen zu kontrollieren. Der Unternehmer prüft vor Arbeitsbeginn die Vollständigkeit und Richtigkeit der Pläne. Allfällige Abweichungen und Unstimmigkeiten gegenüber den erhaltenen Angaben sowie Unvollständigkeits sind unverzüglich der Bauleitung und dem Landschaftsarchitekten zu melden und mit ihnen zu bereinigen.

Plan **Ausführungsplanung Freianlagen**
Deichscheibe Detailplan

Bauobjekt **St. Peter-Ording**
Promenade II -
Naturerlebnispromenade

Auftraggeber **Gemeinde St. Peter-Ording**
Vermesserplan Büro Jürs GbR
Promenade 2-20170726

Planungsgrundlagen **utm 32**

Lagestatus **1:50,1:25**

Maßstab **1657-05-325**

Plannummer **450 x 71 cm**

Plangröße **05.03.2019 Cze/Scw/Noe**

Datei **1657-05-325 Deichscheibe Detail**
190305.dwg

Hager Partner AG
Crellestraße 29-30
D-10183 Berlin

www.hager-ag.de
info@hager-ag.de
T +49 30 789 52 80 00
F +49 30 789 52 80 08

Hager